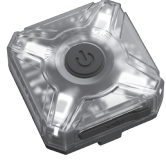


## NU05 Headlamp Mate



- English
- Español
- Deutsch
- Français
- Русский
- 日本語
- 한국어
- Română
- 简体中文

## Worldwide Warranty Service

Model number \_\_\_\_\_ Date of purchase \_\_\_\_\_

Serial number \_\_\_\_\_ Store Stamp \_\_\_\_\_

This is the certificate of authenticity if this item and we confirm that it has been subjected to the most exacting quality controls by SYSMAX Innovations Co., Ltd.

**NOTE:** Please ensure this warranty card is fully completed by the distributor or retailer after purchasing the product. Should the product fail to operate correctly during the warranty period, it may be returned with the completed warranty card and original sales receipt to the retailer or local distributor for replacement or repair.

Customer Service Email: [service@nitecore.com](mailto:service@nitecore.com)

### SYSMAX Innovations Co., Ltd.

TEL: +86-20-83862000  
 FAX: +86-20-83882723  
 E-mail: [info@nitecore.com](mailto:info@nitecore.com)  
[www.nitecore.com](http://www.nitecore.com)  
 Rm 2601-06, Central Tower,  
 No.5 Xiancun Road, Tianhe District,  
 Guangzhou, 510623, Guangdong, China



Thanks for purchasing NITECORE!

Please find us on facebook: NITECORE Flashlight

## (English) NU05 User Manual

### Features

- Lightweight and tiny warning light
- Utilizes 4 high performance LEDs
- Dual white and red light sources
- Built-in rechargeable Li-ion battery with max runtime up to 20 hours
- Built-in intelligent Li-ion charging circuit for Micro-USB charging
- Simple one switch control for one-handed operation
- 4 special modes selectable
- Built-in power indicator to indicate remaining power level
- Constructed from durable and sturdy PC material
- Ultra-lightweight design for extreme portability
- 1 meter impact resistance

### Specification

Size: 29.5mmx30.3mmx16.3mm (1.16"x1.19"x0.64")  
 Weight: 10.4g (0.37oz)

### Accessory

Simple edition: NU05 kit:  
 No additional accessories: Headlamp band, USB cable, bike mounts



### Brightness & Runtime

	Red Indicator (slow blink)	Red (slow blink)	Red (quick blink)	White (slow blink)	White Light
Output	--	4 lumens	4 lumens	35 lumens	35 lumens
Runtime	20h	9h	9h	2h15min	1h
1 meter (Impact resistance)					
IP66 (Dustproof and waterproof)					

**NOTE:** The stated data has been measured with NU05 built-in Li-ion battery (3.7V 120mAh). The data may vary during real-world use due to different environmental factors.

### Operating Instruction ON/OFF

Turn on: Tap the switch once to turn on the NU05 and the red indicator will blink slowly.

Turn off: If no further operation occurs 3 seconds after turning on, tap the switch once again to enter standby state. When the NU05 is fully charged, the max standby time up to 1 year theoretically.

### Mode Selection

NU05 has 4 special modes and white light illumination. Within 3 seconds interval, press the switch repeatedly to cycle through Red Indicator (slow blink) - Red Light (slow blink) - Red Light (quick blink) - White Light (slow blink) - White Light Illumination - Standby.

### Lockout/unlock

Lockout: When the light is on, hold the switch for one second to lockout; after lockout, the indicator will blink once to notify user. Unlock: In lockout status, hold the switch for three seconds, the NU05 will unlock and then enter the Red Indicator (slow blink).

### Charging

1. The NU05 has a USB charging port. As shown in the diagram, open the rubber cover of the USB port, plug the end of the USB cable into the port and the other end to the power source (adapter, computer or other power devices) to charge. It takes about 2 hours to fully charge NU05.

2. Power tip: A red indicator will turn on during charging. Upon completion red indicator light will turn green.



### Power tips

In standby status, hold the switch for one second, the indicator will blink to indicate the power level:  
 3 Beeps indicate the power level is above 50%  
 2 beeps indicate the power level is below 50%  
 1 blink indicates the power level is close to depletion

**NOTE:** When the power level is insufficient, the NU05 will dim and should be charged before further use.

### Warranty Service

All NITECORE® products are warranted for quality. DOA/defective products can be exchanged for replacement through a local distributor/dealer within the 15 days of purchase. After 15 days, all defective / malfunctioning NITECORE® products will be repaired free of charge for a period of 24 months from the date of purchase. After 24 months, a limited warranty applies, covering the cost of labor and maintenance, but not the cost of accessories or replacement parts. The warranty is nullified in all of the following situations:

1. The product(s) is/are broken down, reconstructed and/or modified by unauthorized parties.
2. The product(s) is/are damaged through improper use.
- ※ For the latest information on NITECORE® products and services, please contact your national NITECORE® distributor or send an email to [service@nitecore.com](mailto:service@nitecore.com). The Nitecore official website shall prevail in case of any product data changes.

## (Español) NU05 Manual de usuario

### Características

- Pequeña y ligera luz de advertencia
- Utiliza 4 LEDs de alto rendimiento
- Fuente de luz dual, roja y blanca
- Batería Li-ion recargable integrada con duración máxima de hasta 20 horas
- Circuito inteligente de carga integrado Li-ion para carga Micro-USB
- Control simple de un botón para operación con una mano
- 4 modos especiales seleccionables
- Indicador de batería integrado, muestra el nivel de batería restante
- Construida con material PC robusto y durable
- Diseño ultraligero para una portabilidad extrema
- Resistente a impactos desde 1 metros

### Especificaciones

Tamaño: 29.5mmx30.3mmx16.3mm (1.16"x1.19"x0.64")  
 Peso: 10.4g (0.37oz)

### Accesorios

Edición simple: Kit NU05:  
 Sin accesorios adicionales: Banda para cabeza, cable USB, Montajes para bicicletas



### Intensidad y duración

	Indicador rojo (parpadeo lento)	Rojo (parpadeo lento)	Rojo (parpadeo rápido)	Blanco (parpadeo lento)	Luz blanca Iluminación
Potencia	--	4 lúmenes	4 lúmenes	35 lúmenes	35 lúmenes
Duración	20h	9h	9h	2h15min	1h
1 metros (Resistente a impactos)					
IP66 (A prueba de polvo y agua)					

**NOTA:** Los datos aquí mencionados han sido medidos con la batería Li-ion al interior de la NU05 (3.7V 120mAh). Los datos pueden variar durante el uso real debido a diferentes factores ambientales.

### Instrucciones de operación ON/OFF

Encender: Pulse el botón una vez para encender la NU05, y el indicador rojo parpadeará lentamente.

Apagar: Si no ocurre ninguna operación 3 segundos después de haber encendido, pulse el botón una vez más para entrar al modo de espera. Cuando la NU05 está completamente cargada, el tiempo máximo de espera es de 1 año teóricamente.

### Selección de modos

La NU05 tiene 4 modos especiales e iluminación blanca. Dentro de un intervalo de 3 segundos, presione el botón repetidamente para cambiar entre Indicador Rojo (parpadeo lento) - Luz Roja (parpadeo lento) - Luz Roja (parpadeo rápido) - Luz Blanca (parpadeo lento) - Iluminación Luz Blanca - Modo de espera.

### Bloqueo/desbloqueo

Bloqueo: Con la luz encendida, mantenga presionado el botón por un segundo para bloquear; después de bloquear, el indicador parpadeará una vez para notificar al usuario. Desbloqueo: En modo de bloqueo, mantenga presionado el botón por tres segundos, la NU05 se desbloqueará y luego entrará en el modo Indicador Rojo (parpadeo lento).

### Carga

1. La NU05 tiene un puerto de carga USB. Como se muestra en el diagrama, abra la cubierta de caucho del puerto USB, conecte el extremo del cable USB en el puerto, y el otro extremo a una fuente de alimentación (adaptador, computadora u otro dispositivo de alimentación) para cargar. Toma aproximadamente 2 horas para cargar completamente la NU05.

2. Consejo de carga: Un indicador rojo se encenderá durante la carga. Una vez completada la carga, el indicador rojo se iluminará verde.



### Consejos de carga

En modo de espera, presione el botón por un segundo, el indicador parpadeará para indicar el nivel de batería:  
 3 parpadeos indican que el nivel de batería está por arriba del 50%  
 2 parpadeos indican que el nivel de batería está por debajo del 50%

1 parpadeo indica que la batería está por agotarse.  
**NOTA:** Cuando el nivel de batería es insuficiente, la NU05 se atenuará y deberá cargarse antes de su próximo uso.

### Servicio de garantía

Todos los productos NITECORE® tienen garantía de calidad. Todo producto DOA / defectuoso puede ser reemplazado por medio de un distribuidor local en los primeros 15 días después de la compra. Después de 15 días todos los productos NITECORE® defectuosos / con fallas pueden ser reparados libre de costo durante un periodo de 24 meses a partir de la fecha de compra. Después de 24 meses se aplicará una garantía limitada, que cubre el costo de mano de obra y mantenimiento, más no el costo de accesorios o recambio de piezas.

- La garantía se cancelará en cualquiera de los siguientes casos:
1. El(los) producto(s) está(n) roto(s), reconstruido(s) y/o modificado(s) por partes no autorizadas.
  2. El(los) producto(s) está(n) dañado(s) por uso inapropiado.
  - ※ Para la información más reciente sobre productos y servicios de NITECORE®, favor de ponerse en contacto con un distribuidor nacional de NITECORE® o envíe un correo electrónico a [service@nitecore.com](mailto:service@nitecore.com). El sitio web oficial de Nitecore prevalecerá en caso de cualquier cambio en los datos del producto.

## (Deutsch) NU05 Benutzerhandbuch

### Funktionen und Eigenschaften

- Leichtes und kleines Warnlicht
- Verwendet 4 Hochleistungs-LEDs
- Weisse und rote Lichtquellen
- Eingebaute wiederaufladbare Li-Ionen-Batterie mit max. Laufzeit von bis zu 20 Stunden
- Integrierte, intelligente Li-Ionen-Ladeschaltung mit Micro-USB-Anschluss
- Nur ein Schalter für Einhandbedienung
- 4 Sondermodi wählbar
- Eingebaute Leistungsanzeige zur Anzeige des verbleibenden Leistungspegels
- Gefertigt aus robustem PC-Material
- Ultraleichtes Design für extreme Mobilität
- 1 Meterbruchtestefähig

### Technische Daten

Größe: 29,5 mm x 30,3 mm x 16,3 mm  
 Gewicht: 10,4 g

### Zubehör

Standard-Ausgabe: NU05 Kit:  
 Kein zusätzliches Zubehör: Kopfband, USB Kabel, Fahrradhalterung



### Helligkeit & Runtime

	Rote Anzeige (langsam Blinken)	Rot (schnelles Blinken)	Weiß (schnelles Blinken)	Weiß (langsam Blinken)	LWelles Dauerlicht
Helligkeitsstufen	--	4 Lumen	4 Lumen	35 Lumen	35 Lumen
Leuchtdauer	20h	9h	9h	2h15min	1h
1 Meter (stoßfestes Fallobst)					
IP66 (staubdicht und wasserdicht)					

**HINWEIS:** Die angegebenen Daten wurden mit dem eingebauteen NU05 Li-Ionen-Akku (3,7V 120mAh) gemessen. Die Daten können während der realen Nutzung aufgrund unterschiedlicher Umwelteinflüsse variieren.

### Bedieneungsanleitung An/Aus

Einschalten: Tippen Sie einmal auf den Schalter, um die NU05 einzuschalten. Die rote Anzeige blinkt langsam. Ausschalten: Wenn innerhalb 3 Sekunden nach dem Einschalten keine weitere Eingabe erfolgt, tippen Sie erneut auf den Schalter, um in den Standby-Status zu gelangen. Wenn die NU05 voll aufgeladen ist, kann die NU05 theoretisch bis zu 1 Jahr im Standby-Mode verbleiben.

### Modusauswahl

Die NU05 hat 4 Sonder-Modi und weißes Dauerlicht. Drücken Sie den Schalter innerhalb 3 Sekunden nach dem Einschalten wiederholt, um nachschneider fortlaufend durch die Modi zu schalten: rote Anzeige (langsam Blinken) - rotes Licht (schnelles Blinken) - rotes Licht (schnelles Blinken) - weißes Licht (langsam Blinken) - weißes Dauerlicht - Standby.

### Sperren / Entsperrern des Schalters

Sperren: Wenn das Licht eingeschaltet ist, halten Sie den Schalter für eine Sekunde, um zu sperren. Nach der Sperung blinkt die Anzeige einmal, um den Spermodus anzuzeigen. Entsperrern: Halten Sie den Schalter im Spermodus für drei Sekunden, wird die NU05 entsperret und der Mode "rote Anzeige (langsam Blinken)" eingeschaltet.

### Laden

1. Die NU05 hat einen Micro-USB-Ladeanschluss. Zum Laden öffnen Sie die Gummabdeckung des USB-Anschlusses wie in der Abbildung gezeigt. Stecken Sie ein Ende des USB-Kabels in den Anschluss und das andere Ende in der Stromquelle (Adapter, Computer oder andere Stromversorgungen). Es dauert etwa 2 Stunden, um die NU05 vollständig aufzuladen.

2. Power-Tipp: Beim Laden wird der Mode "rote Anzeige eingeschaltet. Nach Beendigung wird die rote Kontrollleuchte grün.



### Leistungsanzeige

Befinden Sie sich im Standby-Mode und halten den Schalter für eine Sekunde gedrückt, blinkt die eingebaute Leistungsanzeige, um die verbleibende Leistung anzuzeigen. 3-maliges Blinken für mehr als 50%. 2-maliges Blinken für weniger als 50%. 1-maliges Blinken für weniger als 10%.

**HINWEIS:** Wenn der Leistungspegel nicht ausreicht, erscheint die Anzeige gedimmt. Die NU05 muss dann vor einer weiteren Verwendung aufgeladen werden.

### Garantiebedingungen

Alle NITECORE® Produkte genießen einen umfassenden Garantieschutz. Bei einer Fehlfunktion der NITECORE® NU05 Kopflampe kann das Gerät über einen autorisierten Vertreibehändler/ Händler innerhalb von 24 Monaten nach Erwerb unter Vorlage des Kaufbelegs durch den Erwerbhersteller kostenlos repariert werden. Nach 24 Monaten deckt die Garantie die Arbeitskosten, jedoch nicht die Kosten für Zubehör- oder Ersatzteile.

Der Garantieanspruch erlischt beim Eintritt folgender Umstände:  
 1. Der Artikel wurde durch konstruktive Veränderungen beschädigt oder modifiziert.  
 2. Der Artikel wurde durch unsachgemäßen Gebrauch beschädigt.

Für weitere Details der NITECORE® Garantie-Bedingungen kontaktieren Sie bitte einen regionalen Vertreibehändler oder senden Sie eine E-Mail an: [service@nitecore.com](mailto:service@nitecore.com)  
 ※ Alle Bilder, Texte und Erklärungen in dieser Bedienungsanleitung dienen lediglich Referenzzwecken. Sollte eine Diskrepanz zwischen dieser Bedienungsanleitung und verifizierten Informationen auf der Nitecore Website [www.nitecore.com](http://www.nitecore.com) auftreten, gelten die Informationen unserer offiziellen Website. SYSMAX Innovations Co., Ltd. behält sich das Recht vor, den Inhalt dieses Dokumentes jederzeit und ohne Vorankündigung zu ändern und zu interpretieren.

**ACHTUNG!** Möglicherweise gefährliche optische Strahlung! Bei Betrieb nicht direkt in das Licht blicken. Kann für die Augen gefährlich sein.

## (Français) NU05 Mode d'emploi

### Caractéristiques

- Avertisseur lumineux ultra léger
- 4 LEDs haute performance
- Sorte double : lumière blanche ou rouge
- Batterie Li-ion (3.7V 120mAh) intégrée pour une utilisation jusqu'à 20heures
- Rechargeable avec un micro-USB intégré
- Interrupteur spécial pour une utilisation rapide d'une seule main
- Indicateur de charge avec le bouton on/off breveté
- 4 modes d'éclairage
- Fabriqué à partir de matériaux durables
- Compact et léger
- Résiste à des chutes jusqu'à 1 mètres de hauteur

### Dimensions

Dimensions: 29.5mmx30.3mmx16.3mm  
 Poids: 10.4g (avec la batterie)

### Accessoires

Pour la version standard : Kit NU05:  
 aucun autre accessoire: bandeau, cordon USB, Supports de vélo



### Eclairage et Autonomie

	Indicateur de charge (clignotement lent)	Rouge (clignotement rapide)	Rouge (clignotement lent)	Blanc (clignotement lent)	Eclairage blanc
Lumen	--	4 lumens	4 lumens	35 lumens	35 lumens
Durée de vie	20h	9h	9h	2h15min	1h
1 mètres (résistance au choc)					
IP66 (imperméable et anti-poussière)					

**NOTE:** Les données ont été mesurées en utilisant la batterie Li-ion intégrée à la lampe NU05 (3.7V 120mAh). Les données peuvent varier légèrement pour un usage réel en fonction des facteurs environnementaux.

### Instructions ON/OFF

Eclairage: Appuyez sur l'interrupteur pour allumer la lampe NU05 et l'indicateur rouge clignotera lentement. Extinction: si aucune action ne se fait dans les 3 secondes, appuyez de nouveau sur l'interrupteur pour accéder au mode Standby. Lorsque le NU05 est complètement chargé, la durée de vie maximale théorique est de 1 an.

### Sélection des modes

La lampe NU05 possède 4 modes spéciaux et l'illumination blanche. Dans un intervalle de 3 secondes, appuyez sur l'interrupteur pour naviguer entre l'Indicateur Rouge - Lumière Rouge (clignotement lent) - Lumière Rouge (clignotement rapide) - Lumière Blanche (clignotement lent) - Eclairage de Lumière Blanche - Veille.

### Verrouillage / déverrouillage

Verrouillage: Lorsque la lampe est allumée, maintenir l'interrupteur enfoncé pendant 1 seconde pour verrouiller. Après le verrouillage, l'indicateur clignotera 1 fois pour confirmer à l'utilisateur.

Déverrouillage: en mode verrouillage, maintenir l'interrupteur enfoncé pendant 3 secondes, la NU05 se déverrouille et entre en mode indicateur lumineux rouge (clignotement lent).

### Recharge

1. Connectez le câble USB au port de la lampe comme illustré ci-dessous et à une source d'énergie (port USB ordinateur ou autre. La charge complète dure environ 2 heures.
2. Astuce: Un voyant rouge s'allume pendant la charge. A la fin voyant rouge passe au vert.



### Indicateur de charge

En mode veille (standby), appuyez sur l'interrupteur pendant 1 seconde, l'indicateur clignote pour indiquer le niveau de charge de la batterie: 3 fois signifie que la batterie est à plus de 50% ; 2 fois signifie que la batterie est sous les 50% ; 1 fois signifie que la batterie est à moins de 10%.

**Note:** Rechargez le produit lorsque la sortie semble faible ou instable.

### Service de garantie

Un produit défectueux peut être échangé par l'intermédiaire d'un distributeur local dans les 15 jours suivant l'achat. Après 15 jours, tous les produits NITECORE® défectueux peuvent être réparés gratuitement pendant les 24 mois suivant l'achat. Au-delà de 24 mois, une garantie limitée s'applique, couvrant les coûts de main d'œuvre et maintenance, mais pas le coût des pièces détachées.

La garantie est annulée si le produit est :  
 1. démonté, reconstruit et/ou modifié dans des conditions non autorisées  
 2. endommagé suite à un usage inapproprié.  
 Pour plus d'informations sur le service de garantie NITECORE®, contactez votre distributeur régional NITECORE® ou envoyez un mail à [service@nitecore.com](mailto:service@nitecore.com)  
 ※ Toutes les images et le texte composent ce mode d'emploi sont présentés à titre indicatif. En cas de différence entre ce mode d'emploi et les informations diffusées sur le site [www.nitecore.com](http://www.nitecore.com), c'est ce dernier qui prévaut. SYSMAX Innovations Co., Ltd. se réserve le droit d'interpréter et de modifier le contenu de ce document à tout moment et sans avertissement préalable.

## (Русский) NU05 инструкции

### Характеристики

Характеристики

- Легкая и миниатюрная предостерегающая сигнальная лампа
- Исполняется в 3 цветовых вариантах ношении
- Двойной источник питания красного и белого цвета
- Встроенная перезаряжаемая литий-ионная батарея с максимальным сроком действия до 20 часов
- Встроенная интеллектуальная литий-ионная зарядная схема для зарядки через USB
- Простое однокомпонентное управление для использования одной рукой
- Выбор одного из 4-х специальных режимов - Встроенный индикатор зарядки, показывающий уровень оставшегося заряда
- Выполнен из прочного и прочного поликарбонатового материала
- Ультратонкий дизайн для удобства при переносе
- 4-уровневый датчик падения с высотой 1 метра

### Характеристики

Размеры: 29,5 ммx30,3 ммx16,3 мм (1,16"x1,19"x0,64")

Вес: 10,4 г (0,37 унции)

### Принцип действия

Простая версия: Комплект NU05;
Не имеется Ремешок для налобного фонаря, дополнительные USB кабели, Вспомогательные опоры



### Яркость и длительность работы

Красная (яркая) индикатор (среднее значение)	Красная (яркая) индикатор (быстрое значение)	Красный свет (быстрое значение)	Белый свет (среднее значение)	Особенно белый свет	
Мощность	---	4 люмена	4 люмена	35 люмен	35 люмен
Время непрерывной работы	20ч	9ч	9ч	2415м	14
	1 метр (удобная прочность)				
	IP66 (пылезащищенный и влагозащищенный)				

**ПРИМЕЧАНИЕ:** Указанные данные были получены при использовании фонаря вместе со встроенной литий-ионной батареей NU05 (3,7 В 120 мАч). При практическом использовании эти данные могут изменяться в зависимости от влияния различных факторов окружающей среды.

### Инструкция по эксплуатации

**Включение/Выключение**

- Настройка: Нажмите на переключатель только один раз, чтобы включить NU05, красный лампочка индикатора будет издавать мигать.
- Выключение: Если в течение 3-х секунд после выключения не выполнено никакое действие, нажмите на переключатель еще раз, чтобы перейти в режим ожидания. При полной зарядке выключение не работает в режиме ожидания NU05 может, теоретически, составлять один год.

**Выбор режима**

- У NU05 имеется 4 специальных режима и освещение белым светом. В течение 3-х секунд после включения нажмите на переключатель для циклического переключения Красная лампочка индикатора (среднее значение) - Красный свет (среднее значение) - Красный свет (быстрое значение) - Белый свет (среднее значение) - Освещение белым светом - Режим ожидания.

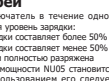
### Блокировка/Разблокировка

**Блокировка:** При выключенном свете удерживайте переключатель в продолжение одной секунды для блокировки; после блокировки лампочка индикатора мигнет один раз для уведомления пользователя.
**Разблокировка:** В состоянии блокировки удерживайте переключатель в продолжение трех секунд, NU05 разблокируется, затем включится лампочка красного индикатора (среднее значение).

### Зарядка

1. NU05 имеет USB-порт для зарядки. Откройте резиновую крышку USB-порта, как показано на схеме, пододвинув конец USB кабеля к порту, а другой конец к источнику питания (адаптеру, компьютеру или другим устройствам питания) для зарядки. Полная зарядка NU05 занимает около 2-4 часов.

2. Сведения о зарядке батареи: Во время зарядки включается красный индикатор. После завершения зарядки красный цвет лампочка индикатора сменяет зеленым.



**Сведения о зарядке батареи**

- В режиме ожидания удерживайте переключатель в течение одной секунды, индикатор мигнет мигать, показывая уровень зарядки: 3 мигания указывают на то, что уровень зарядки составляет более 50% 2 мигания указывают на то, что уровень зарядки составляет менее 50% 1 мигание указывает на то, что датчик почти полностью разряжен.

**ПРИМЕЧАНИЕ:** При недостаточном уровне ношении NU05 становится тусклым, поэтому перед дальнейшим использованием его следует зарядить.

### Гарантийное обслуживание

Мы продукция компании NITECORE® имеет гарантию качества. Неработоспособная (бракованная) продукция может быть заменена через местного дистрибутора/дилера в течение 15 дней после приобретения. По истечении 15 дней любая дефектная/неисправная продукция NITECORE® может быть бесплатно отремонтирована в течение 24 месяца после даты приобретения. По истечении 24 месяцев вступают в силу ограничения гарантии, покрывающая стоимость работ и дополнительное обслуживание, без учета стоимости запасных частей и дополнительных принадлежностей.

Гарантия аннулируется в следующих случаях:

- Изначально обнаружено, если в его конструкции имеются изменения неуполномоченными лицами.
- Продукция повреждена вследствие неправильной эксплуатации.
- Для получения актуальной на данный момент информации о продукции и услугах NITECORE® обратитесь к национальному дистрибутору либо отправьте электронное сообщение по адресу [sales@nitecore.com](mailto:sales@nitecore.com). Информация, размещенная на официальном сайте компании Nitecore, имеет преимуущественную силу в случае внесения любых изменений в данные продукты.

## (日本語) NU05 説明書

### 製品特徴

- 小さくて軽い警告灯
- ハイパフォーマンス LED 4 灯を使用
- 白色と赤色に点灯するライト
- 組み込み式のリチウムイオン充電電池で連続 2 0 時間点灯を実現
- リチウムイオン充電電池はマイク USB 経由で充電可能
- シンプルなスイッチは片手で操作が可能
- 4 つのスペシャル点灯モードが選択可能
- 組み込みのリチウムイオン充電電池の残量を表示
- 耐久性及び高容量 PC ケースを使用
- 携帯性/装着時の耐衝撃設計
- 1メートルまでの耐衝撃性

### 寸法

サイズ： 29.5mm x30.3mm x16.3mm

重量： 10.4g

### アクセサリ

シンプル： NU05 キット；
ヘッドランプバンド、USB ケーブル、自転車マウント



### 明るさと点灯時間

	赤色インジケータ (ゆっくり点滅)	赤色点灯 (点滅)	赤色点灯 (点滅)	白点灯 (ゆっくり点滅)	白点灯
明るさ	---	4 ルーメン	4 ルーメン	35 ルーメン	35 ルーメン
使用時間	20 時間	9 時間	9 時間	2 時間 15 分	1 時間
	1メートル (防落等級)				
	IP66 (防塵防滴等級)				

ノート：上記のデータは NU05 組み込みのリチウムイオン充電電池 (3.7V 120mAh) を使用して測定したものです。実際の点灯時間は使用環境などによってばらつくことがあります。

### 使用方法

**オン/オフ**

- スイッチを 1 回押すと、赤色インジケータがゆっくり点灯を始めます。
- オフ: ライトが点灯して 3 秒以上経過しあとでもう一度スイッチを押すと、スタンバイモードになります。NU05 がフル充電まで充電し続けます。スタンバイモードで待機できる期間は 1 年ほどとなります。

**モードの選択**

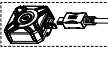
- NU05 は 4 つのスペシャル点灯モードと白色点灯モードがあります。ライトのスイッチを入れて 3 秒以内にスイッチを押すと、次のように点灯モードが切り替わります: 赤色インジケータ (ゆっくり点滅) - 赤色点灯 (ゆっくり点滅) - 赤色点灯 (点滅) - 白色点灯 (ゆっくり点滅) - 白色点灯 (点灯) - スタンバイ。

### ロックアウト / アンロック

ロックアウト：ライト点灯時、スイッチを 1 秒以上長押しするとロックアウト状態となります。その際、インジケータが 1 回点灯してロックアウトしたことを知られます。アンロック：ロックアウトの状態で、スイッチを 3 秒以上長押しするとアンロックされ、赤色インジケータ (ゆっくり点滅) モードで点灯します。

### 充電

1. NU05 は USB 充電ポートを備えています。充電するときは図のように USB ポートのラバーキャップを外し、USB ケーブルをつないでください。充電は USB アダプター、PC やその他の USB 充電デバイスより行うことができます。
2. 電池状態：充電中は赤色インジケータが点灯しています。充電が終了すると緑色に点灯します。



### 電池残量

スタンバイ状態でスイッチを 1 秒押すと、インジケータが点灯して電池の残量レベルをお知らせします。残量が 50% 以上のときは 3 回点滅します。残量が 50% 以下のときは 2 回点滅します。残量がほぼないときは 1 回点滅します。
ノート：充電レベルが十分でないときはライトが暗くなりますので、それ以上の使用をやめて再度充電してください。

### 保証サービス

すべての NITECORE® 製品には品質保証がつきます。NITECORE® 製品は、すべての期間不具合 / 不良品について、購入後 15 日以内であれば現地代理店 / 販売店を通じて交換いたします。15 日すぎずに不具合が発生した場合、購入日から 24 ヶ月は無料で修理いたします。24 ヶ月を超えた場合は有限保証が適用され、人件費およびメンテナンス費用はかかりますが、付属品または交換部品は費用を請求して提供させていただきます。以下の場合に保証が適用されます。
1. 製品が十分な分解、再組み立てまたは改造された場合。
2. 正しい使用方法によって、製品が壊れた場合

※ NITECORE® 製品およびサービスに関する最新情報については、我々の NITECORE® 代理店 / 販売店にお問い合わせいただくか、もしくは [service@nitecore.com](mailto:service@nitecore.com) までメールでお問い合わせください。

## ( 한국어 ) NU05 설명서

### 특징

- 경량 및 소형 헤드랜턴
- 4 개의 고성능 LED 사용
- 백색과 빨간색 LED를 듀얼로 사용
- 높은 리튬 이온 배터리를 최대 20 시간의 작동가능한 배터리 내장
- 마이크로 USB 충전용 위한 전용 충전 리튬 이온 충전 회로 내장
- 한 손으로 조작 할 수 있는 간단한 스위치 컨트롤
- 4가지 특수 모드 선택 가능
- 組み込みのリチウムイオン充電電池の残量を表示
- 트랙과 견고한 PC 케이스를 채택함
- 충격에 대응 위해 조정형 설계
- 낙하충격 저항 1M 설계

### 사양

크기: 29.5mm x 30.3mm x 16.3mm (1.16" x 1.19" x 0.64")

무게: 10.4g (0.37oz)

### 액세서리

시플 메리트: NU05 키트；
헤드 램프 밴드, USB 케이블, 자전거 마운트



### 밝기 및 지속시간

	빨간색 인디케이터 (느리게 깜빡임)	빨간색 점등 (깜빡임)	빨간색 점등 (깜빡임)	흰색 점등 (느리게 깜빡임)	흰색 점등
출력	---	4 루멘	4 루멘	35 루멘	35 루멘
런타임	20 시간	9 시간	9 시간	2 시간 15 분	1 시간
	1미터 (충격 저항)				
	IP66 (방진 방수)				

참고: 명시된 데이터는 NU05 내장 리튬 이온 배터리 (3.7V 120mAh) 로 측정되었습니다. 환경 조건에 따라 실제 사용하는 동안 데이터가 달라질 수 있습니다.

### 운영 지침

켜기

- 스위치를 한 번 두드리면 NU05 가 켜지고 빨간색 표시가 켜진 것 같습니다.
- 오프: 3 초 후에 다시 작동하지 않으면 스위치를 한 번 두 번 눌러 다시 작동로 전환하십시오.
- NU05 가 완전히 충전되면 최대 대기 시간은 최대 1 년입니다. (수위할 때까지 달라질 수 있습니다.)

### 모드 선택

NU05에는 4 가지 특수 모드와 백색 조명 이 있습니다. 3 초 간격으로 스위치를 반복해서 눌러 적색 표시기 (천천히 깜빡임) - 적색 등 (천천히 깜빡임) - 적색 등 (빠르게 깜빡임) - 흰색 등 (느린 깜빡임) - 흰색 등 1 초 - 대기

### 잠금 / 잠금 해제

잠금 / 표시등이 켜지면 3 초를 위해 스위치를 1 초 동안 유지하십시오. 잠금 해제 표시등이 한 번 깜빡이면 사용자에 기 있습니다.

잠금 해제: 잠금 상태에 스위치를 3 초 동안 누르고 있으면 NU05 가 잠금 해제 된 다음 적색 표시가 나옵니다. (느리게 깜빡임)

### 충전 중

1. NU05에는 USB 충전 포트가 있습니다. 그리고 같이 USB 포트의 라버 덮개를 열고 USB 케이블의 끝을 포트에 연결하고 다른 쪽 끝을 전원 (어댑터, 컴퓨터 또는 기타 전원 장치) 에 2 초간 연결하십시오. 충전은 LED 표시등이 켜지면 시작됩니다. 충전이 완료되면 표시등이 녹색으로 바뀝니다.
2. 전열 및: 충전 중 빨간색 표시등이 켜집니다. 충전이 완료되면 표시등이 녹색으로 바뀝니다.



### 전원 및

대기 상태에서 스위치를 1 초 동안 누르고 있으면 표시등이 깜빡이면서 전원 수준을 나타냅니다.
3 번 깜빡이면 배터리 잔량이 50 % 이상임을 나타냅니다.
2 번 깜빡이면 배터리 잔량이 50 % 이하임을 나타냅니다.
1 번 깜빡이면 배터리가 거의 소모되었음을 나타냅니다.
참고: 배터리 잔량이 충분하지 않으면 NU05 가 최대까지 충전 용하고 사용하지 않습니다.

### 보증 서비스

모든 NITECORE® 제품은 품질 보증입니다. DOA / 결함 있는 제품은 구입 후 15 일 이내에 현지 대리점 / 딜러를 통해 교체 할 수 있습니다. 15 일 후에 결함이 있거나 고장 난 NITECORE® 제품은 구입일로부터 24 개월 동안 무료로 수리됩니다. 24 개월 후 제한 보증이 적용되며, 인건비 및 부품 비용은 청구 될 수 있습니다. 보증은 다음과 같은 모든 경우에 무효화됩니다.
1. 승인되지 않은 사용자가 제품을 개조, 재구성 및 / 또는 개조 한 경우.
2. 부적절한 사용으로 인해 손상되었을 경우.
※ NITECORE® 제품 및 서비스에 대한 최신 정보는 해당 국가 NITECORE® 대리점에 문의하거나 [service@nitecore.com](mailto:service@nitecore.com) 으로 전자 메일을 보내주세요.
Nitecore 공식 웹사이트에 있습니다.

## (Română) NU05 Manual de utilizare

### Caracteristici

- Performanță excelentă pentru o lanternă de dimensiuni mici
- Utilizată 4 LED-uri de înaltă performanță
- Sursă de alimentare cu Li-ion
- Accumulator Li-Ion încorporat, cu o durată de funcționare maximă de până la 20 de ore
- Circuit inteligent de încărcare Li-Ion pentru încărcarea prin Micro-USB încorporat
- Buton tactic pentru folosirea cu o singură mână
- 4 moduri speciale pentru selectat
- Indicator încorporat ce indică nivelul de putere rămas
- Construit din material PC durabil
- Design ultra-slim pentru portabilitate în orice situație
- Rezistență la impact 1 metri

### Specificații

Dimensiuni: 29.5mmx30.3mmx16.3mm (1.16"x1.19"x0.64")

Greutate: 10.4g

### Accesorii

Ediție Simple: Bândă pentru cap, cablu USB, accesorii pentru bicicletă, 2 inele tip O



### Performanță și autonomie

	Indicator rosu (dipeste usor)	Rosu (4 lumene)	Rosu (dipeste usor)	Albă (dipeste usor)	Iluminat led alb
Putere	---	4 lumene	4 lumene	35 lumene	35 lumene
Autonomie	20h	9h	9h	2h15min	1h
	1 metri (Rezistență la impact)				
	IP66 (Rezistență la praf și apă)				

**NOTĂ:** Datele declarate au fost măsurate cu un acumulator Li-Ion încorporat NU05 (3.7V 120mAh). Datele pot varia în timpul utilizării în realitate din cauza factorilor de mediu diferiți.

### Instrucțiuni de folosire ON/OFF

Activare: Atingeți o dată comutatorul pentru a porni aparatul NU05, iar indicatorul rosu se va lipi ușor.
Oprire: Dacă nu se mai efectuează nicio operațiune după 3 secunde de la pornire, atingeți încă o dată comutatorul pentru a intra în starea de așteptare. Când NU05 este complet încărcat, timpul de așteptare maxim este de 1 an (teoretic).

### Selectarea unui mod

NU05 are 4 moduri speciale și iluminare cu lumină albă.
În interval de 3 secunde, apăsați repetat comutatorul pentru a trece prin Indicatorul rosu (dipeste usor) - Lumină rosă (dipeste usor) - Lumină rosă (dipeste usor) - Lumină cu led alb - Iluminare cu lumină albă - Standby (în așteptare).

### Blocare/deblocare

bloare: Când indicatorul luminos este aprins, țineți apăsat interupătorul pentru o secundă. După blocare, indicatorul va clipi o dată pentru a notifica utilizatorul.
Deblocare: În starea de blocare, țineți apăsat comutatorul timp de trei secunde, aparatul NU05 se va debloca și apoi va indica Indicatorul rosu (dipeste usor).

### Încărcare

1. NU05 beneficiază de port de încărcare USB. După cum se poate vedea și pe diagramă, deschideți capacul cu cauciu al portului USB, conectați cablul cabului USB în port și celălalt capăt la sursa de alimentare (adaptor, computer sau alte dispozitive de alimentare). Este nevoie de aproximativ 2 ore pentru a încărca complet NU05.
2. Indicatorul rosu se va aprinde în timpul încărcării. După finalizare, indicatorul rosu va deveni verde.



### Sfaturi

În starea de așteptare, țineți apăsat butonul pentru o secundă, indicatorul va clipi pentru a indica nivelul de putere:
1. Intermittent indică faptul că nivelul de putere este mai mare de 50%
2. Intermittent indică faptul că nivelul de putere este sub 50%
1 intermittent indică faptul că nivelul de putere este aproape de epuizare
**NOTĂ:** Când nivelul de putere este insuficient, NU05 se va dimțua și va trebui încărcată înainte de următoarea utilizare.

### GARANȚIE

Toate produsele NITECORE® sunt garantate pentru calitate. DOA / produse defecte pot fi schimbate pentru înlocuire prin intermediul unui distribuitor / dealer local în decurs de 15 zile de la cumpărare. După 15 zile, toate produsele NITECORE® defecte/în stare de nefuncționare vor fi reparate gratuit pentru o perioadă de 24 de luni de la data achiziționării. După 24 de luni, se aplică o garanție limitată, acoperind costul forței de muncă și înțținere, dar nu și costul accesoriilor sau pieselor de schimb.
Garanția este anulată în toate situațiile următoare:
1. Producul (produsele) este (sunt) avariat(e), reconstruite(e) și/ sau modificate(e) de persoane neautorizate.
2. Producul (produsele) este (sunt) deteriorat(e) prin utilizare necorespunzătoare.

Garanția este anulată în toate situațiile următoare:
1. Producul (produsele) este (sunt) avariat(e), reconstruite(e) și/ sau modificate(e) de persoane neautorizate.
2. Producul (produsele) este (sunt) deteriorat(e) prin utilizare necorespunzătoare.

Pentru cele mai recente informații despre produsele și serviciile NITECORE®, vă rugăm să contactați distribuitorul dvs. național NITECORE® sau trimiteți un e-mail la [service@nitecore.com](mailto:service@nitecore.com). Site-ul oficial Nitecore prevealăză în cazul modificărilor datelor privind produsele.

Vă rugăm să ne urmăriți pe facebook pentru mai multe detalii: NITECORE Flashlights.

## (简体中文) NU05 头灯伴侣使用说明书

### 产品特性

- 轻巧便携式安全警示灯
- 采用 4 颗高性能 LED
- 红白光组合
- 内置可充电锂电池，最长续航时间 20 小时
- 自带智能锂电池充电电路，Micro-USB 直充
- 一键开关设计，单手即可操作
- 具备 4 种特殊功能可选
- 机身内置电量指示灯，可指示锂电池剩余电量
- 采用 PC 材料制造，坚固耐用
- 超轻设计，方便携带
- 1 米防摔能力

### 体积

尺寸： 29.5mm x30.3mm x16.3mm

重量： 10.4g

### 配件

包装： 豪华配置版；
头灯带，USB 线，自行车载套件



### 亮度 & 时间

	红色指示灯 (慢闪)	红光 (快闪)	红光 (快闪)	白光 (慢闪)	白光 (照明)
亮度	---	4 流明	4 流明	35 流明	35 流明
续航时间	20 小时	9 小时	9 小时	2 小时 15 分钟	1 小时
	1 米 (防跌落等级)				
	IP66 (防护等级)				

注：以上测量数据使用 NU05 内置锂电池 (3.7V 120mAh) 所得。不同使用环境可能会对以上数据产生影响。

### 操作说明

#### 开启 / 关闭

开启：在关闭状态下，短按 1 次开关键，NU05 开启并进入指示灯功能。
关闭：当开启后的 3 秒内，如没有任何按键操作，再次短按 1 次开关键，NU05 随即关闭并进入待机状态 (满电时，最长理论待机时间约为 1 年)。

#### 功能切换

NU05 设有 4 种特殊功能及白光照明功能。
在 NU05 开启后的 3 秒内，按下开关键即可进行功能切换。按：
红白光 (慢闪) - 红光 (慢闪) - 红光 (快闪) - 白光 (慢闪) - 白光 (照明) - 待机，顺序循环切换。

### 锁定 / 解锁

锁定：在开启状态下，长按开关键 1 秒，NU05 随即关闭并锁定。确定后，每按 2 次开关键，指示灯会闪烁 1 次提示。
解锁：在锁定状态下，长按开关键 3 秒，NU05 随即解锁并进入指示灯慢闪模式。

### 充电

1. 本产品自带 USB 充电功能。如图所示，拆开 NU05 机身的 USB 保护盖，把 USB 数据线一端连接到 USB 插孔，另一端接上电源 (适配器、电脑或其他充电设备) 即可充电。充电时间为约 2 小时。
2. 指示灯：当 NU05 处于正常充电状态下，机身的红色指示灯常亮；当指示灯变为绿色，表示充电完成。



### 电量提示

NU05 处于待机状态时，长按开关键 1 秒，指示灯将以闪烁方式提示剩余电量。
1. 闪烁 3 次表示电量大于 50%；
2. 闪烁 2 次表示电量少于 50%；
3. 闪烁 1 次表示电量少于 10%，将接近耗尽。
注：当电池电量不足，头灯会出现亮度变化的情况。此时，应对 NU05 进行充电。

### 保固

NITECORE® 产品拥有售后保固服务。在购买本产品的 15 天内，如果有任何质量问题均可向经销商要求免费退换货。在购买本产品的 24 个月内享受免费保固服务。在超过 24 个月免费保固期后，本产品享有终身质保服务保固服务。如需要更换某些部件时需收取成本费用。

本产品规则不适用于以下情况：

1. 人为破坏、拆解、改装本产品。
2. 错误使用导致产品品质故障。

如对奈特科产品有任何疑问，欢迎联系当地的代理商或发邮件到 [400869828@nitecore.cn](mailto:400869828@nitecore.cn)。

※ 本说明书的所有图片、描述及文字信息仅供参考，请以官网 [www.nitecore.com](http://www.nitecore.com) 为准。广州奈特科创新科技有限公司所有对说明内容的最终解释权及修改权。